

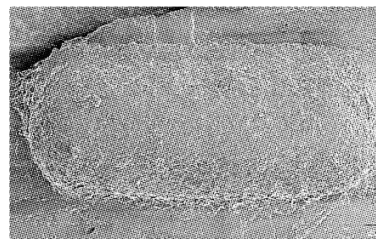
クロゴキブリの卵跡が残る縄文土器片。中央のくぼみが卵鞘の跡(鹿児島県文化振興財団埋蔵文化財調査センター提供)



縄文土器にゴキブリの卵痕

鹿屋市串良の小牧遺跡で出土した縄文時代後期(約4300年前)の土器の底から、クロゴキブリの卵の圧痕が見つかった。鹿児島県文化振興財団埋蔵文化財調査センター(霧島市)が19日発表。県内では初の発見で、同センターは「縄文後期に安定的な食料資源があったことが分かる」としている。

鹿屋・串良の小牧遺跡



縄文土器の卵鞘跡を型取りして造ったレプリカの電子顕微鏡写真(熊本大学小畑研究室提供)

「豊かな食生活」を裏付け

と分かったという。土器が焼かれる前に付いたと考えられる。クロゴキブリは、8世紀以降に中国から渡来した外来種とみられていた。しかし5年前、卵鞘の圧痕のある縄文後期の土器が宮崎市の本野原遺跡で確認。今回の発見で、縄文時代から日本に存在した可能性がより高まったという。

小牧遺跡は旧石器時代から江戸時代までの複合遺跡で、縄文時代の集落跡なども出土。東九州自動車道建設に伴い、同センターが2013〜17年度に発掘調査した。寺原徹・調査課長は「害虫」がいたことから、採集や狩猟による豊かな食生活を想像できる」と話した。

【問1】鹿屋市串良の小牧遺跡で出土した土器は、何時代のものなのでしょう。

【問2】出土した土器は、何年前のものなのでしょう。

【問3】出土した土器の底から見つかったのは何の圧痕だったのでしょうか。

【問4】圧痕の見つかった生き物はこれまで、いつ、どこから渡来した外来種とみられていたのでしょうか。

いつ ()
どこから ()

【調べてみよう】身近な地域にある遺跡について、調べよう。

2021年3月20日付23面

むずかしい漢字とことば

遺跡(い・せき) 出土(しゅつ・ど) = 古い時代のものが、土の中から出てくること 圧痕 = 押されたり、圧力を加えられたりしたときにできる跡(あと) 振興(しん・こう) 埋蔵(まい・ぞう) = 地中に埋(う)まっていること 幅(はば) 実施(じっ・し) 渡来(とらい) = 海外からわたって来ること 外来(がいらい) = もともとその地域にいなかったのに、人が持ち込んだりして他の地域から入ってきた生き物のこと 伴(ともな)い 発掘(はっくつ) 採集(さいしゅう) = 標本や資料などにするために、採って集めること 狩猟(しゅりょう) = 弓矢や網(あみ)などで野生のけものや鳥をとらえること。かり 顕微鏡(けんびきょう)



クロゴキブリの卵跡が残る縄文土器片。中央のくぼみが卵鞘の跡(鹿児島県文化振興財団埋蔵文化財調査センター提供)

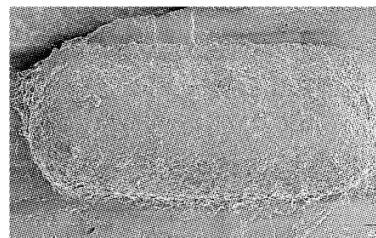


縄文土器にゴキブリの卵痕

鹿屋市串良の小牧遺跡で出土した縄文時代後期(約4300年前)の土器の底から、クロゴキブリの卵の圧痕が見つかった。鹿児島県文化振興財団埋蔵文化財調査センター(霧島市)が19日発表。県内では初の発見で、同センターは「縄文後期に安定的な食料資源があったことが分かる」としている。

「豊かな食生活」を裏付け

鹿屋・串良の小牧遺跡



縄文土器の卵鞘跡を型取りして造ったレプリカの電子顕微鏡写真(熊本大学小畑研究室提供)

と分かったという。土器が焼かれる前に付いたと考えられる。

クロゴキブリは、18世紀以降に中国から渡来した外来種とみられていた。しかし5年前、卵鞘の圧痕のある縄文後期の土器が宮崎市の本野原遺跡で確認。今回の発見で、縄文時代から日本に存在した可能性がより高まったという。

小牧遺跡は旧石器時代から江戸時代までの複合遺跡で、縄文時代の集落跡なども出土。東九州自動車道建設に伴い、同センターが2013〜17年度に発掘調査した。寺原徹・調査課長は「害虫」がいたことから、採集や狩猟による豊かな食生活を想像できる」と話した。

2021年3月20日付23面

むずかしい漢字とことば

遺跡(い・せき) 出土(しゅつ・ど) = 古い時代のものが、土の中から出てくること 圧痕 = 押されたり、圧力を加えられたりしたときにできる跡(あと) 振興(しん・こう) 埋蔵(まい・ぞう) = 地中に埋(う)まっていること 幅(はば) 実施(じっ・し) 渡来(とらい) = 海外からわたってこること 外来(がいらい) = もともとその地域にいなかったのに、人が持ち込んだりして他の地域から入ってきた生き物のこと 伴(ともな)い 発掘(はっくつ) 採集(さいしゅう) = 標本や資料などにするために、採って集めること 狩猟(しゅりょう) = 弓矢や網(あみ)などで野生のけものや鳥をとらえること。かり 顕微鏡(けんびきょう)

【問1】鹿屋市串良の小牧遺跡で出土した土器は、何時代のものなのでしょう。

縄文時代(後期)

【問2】出土した土器は、何年前のものなのでしょう。

約4300年前

【問3】出土した土器の底から見つかったのは何の圧痕だったのでしょうか。

クロゴキブリの卵

【問4】圧痕の見つかった生き物はこれまで、いつ、どこから渡来した外来種とみられていたのでしょうか。

いつ (18世紀以降)

どこから(中国)

【調べてみよう】身近な地域にある遺跡について、調べよう。

